



***UCPA VITAM***  
***AUX PORTES DE GENÈVE***  
***Votre prochain événement d'entreprise***

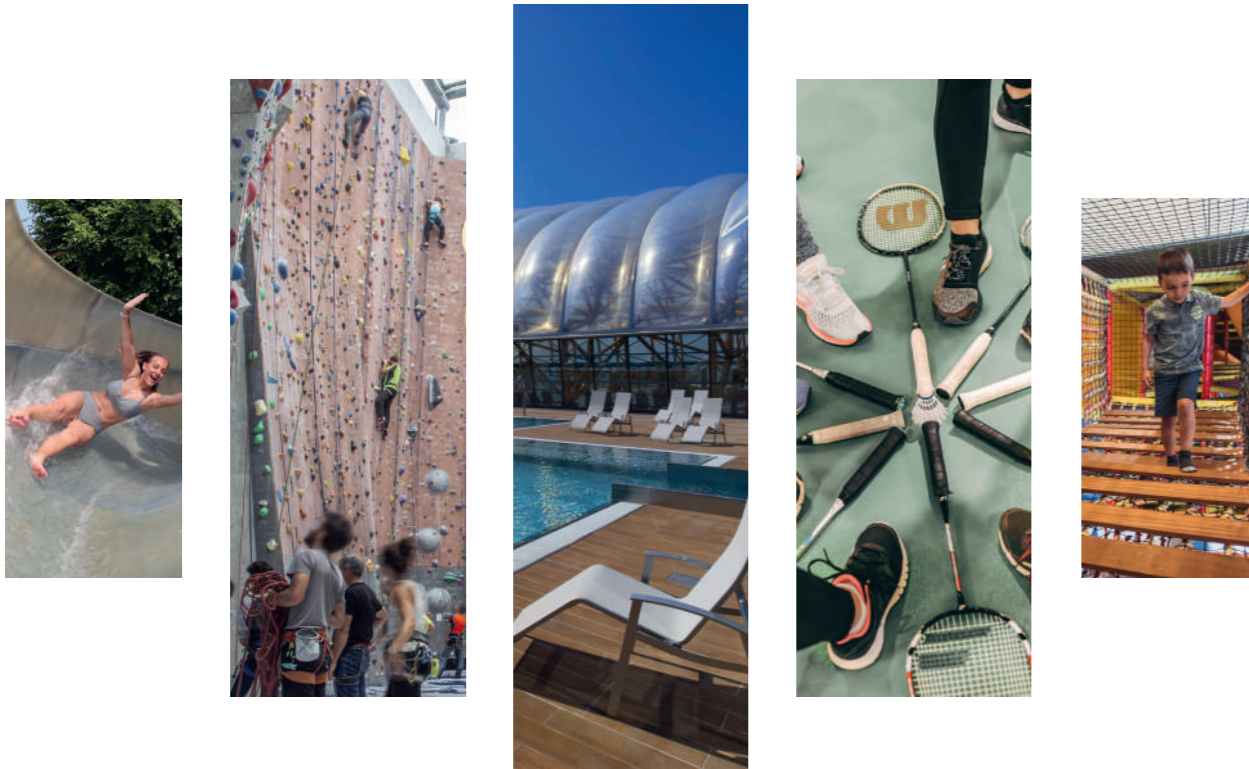
UN LIEU UNIQUE POUR ALLIER TRAVAIL ET LOISIRS

# LES ESPACES À VOTRE DISPOSITION

Les espaces à votre disposition

## LA SALETTE

Cette salle fonctionnelle, climatisée et entièrement équipée, est idéale pour les formations ou les réunions d'équipe...

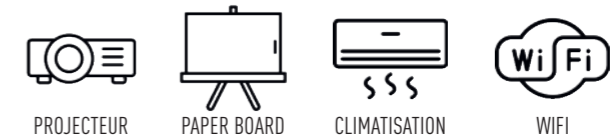


ESPACES	SURFACE (m <sup>2</sup> )	CAPACITÉ ASSIS	CAPACITÉ DEBOUT	ACTIVITÉS	ÉQUIPEMENTS
Salette	40 m <sup>2</sup>	20	-	Plénière	
Espace Salève	160 m <sup>2</sup>	40	70	Plénière • Cocktail • Soirée dansante • Team building	
Espace Jura	310 m <sup>2</sup>	150	180	Plénière • Cocktail • Soirée dansante • Team building	
Vitam Ludic (zone plénière)	75 m <sup>2</sup>	80	-	Plénière	
Vitam Ludic	255 m <sup>2</sup>	50	150	Soirée dansante • Cocktail • Team building • Repas	
Vitam Café (intérieur)	130 m <sup>2</sup>	50	70	Repas • Cocktail • Soirée dansante	
Vitam Café (extérieur)	225 m <sup>2</sup>	70	90	Repas • Cocktail • Soirée dansante	
Aquatique intérieur	-	-	150	Cocktail • Soirée dansante	
Aquatique extérieur	-	80	100	Team building • Repas • Cocktail	
Court de badminton	315 m <sup>2</sup>	-	100	Team building	

# 40 M<sup>2</sup>

# 20 PERSONNES ASSISES

### ÉQUIPEMENTS À VOTRE DISPOSITION



### ACTIVITÉ



Vous souhaitez organiser un événement dans un de nos espaces ? Notre équipe commerciale se tient à votre écoute : [servicecommercialvitamducpa.asso.fr](mailto:servicecommercialvitamducpa.asso.fr) ou au 04 50 84 66 58.

# ESPACE SALÈVE

Besoin d'organiser un événement en petit format ? Très lumineuse, cette salle avec vue sur le jardin méditerranéen est idéale pour un petit séminaire, team building ou cocktail dînatoire...



## 160 M<sup>2</sup>

### 70 PERSONNES DEBOUT

OU

### 40 PERSONNES ASSISES

#### ÉQUIPEMENTS À VOTRE DISPOSITION



#### ACTIVITÉS



# ESPACE JURA

Besoin d'organiser un événement d'envergure ? Très spacieuse, cette grande salle est le lieu idéal pour la réalisation de vos divers événements : séminaire, soirée, team building, conférence...



## 310 M<sup>2</sup>

### 180 PERSONNES DEBOUT

OU

### 150 PERSONNES ASSISES

#### ÉQUIPEMENTS À VOTRE DISPOSITION



#### ACTIVITÉS



# VITAM'LUDIC (ZONE PLÉNIÈRE)

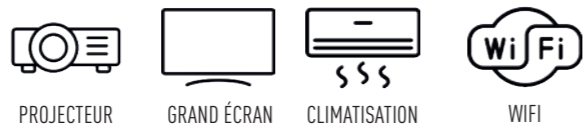
La plaine de jeux indoor Vitam'Ludic, est le lieu insolite pour organiser votre plénière.



## 75 M<sup>2</sup>

### 80 PERSONNES ASSISES

#### ÉQUIPEMENTS À VOTRE DISPOSITION



#### ACTIVITÉS



# VITAM'LUDIC

Cette plaine de jeux indoor peut devenir le lieu fun et atypique de vos événements : jeux de cohésion d'équipe, défi entre collègues et pause repas.



## 255 M<sup>2</sup>

### 150 PERSONNES DEBOUT

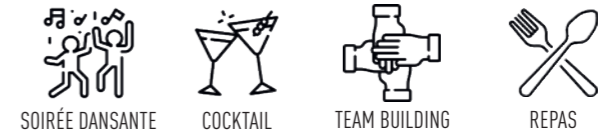
OU

### 50 PERSONNES ASSISES

#### ÉQUIPEMENTS À VOTRE DISPOSITION



#### ACTIVITÉS



# VITAM CAFÉ (INTÉRIEUR)

Ce lieu convivial attendant à l'espace aquatique est parfait pour organiser une pause déjeuner ou un cocktail dînatoire.



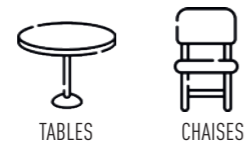
## 130 M<sup>2</sup>

**70** PERSONNES DEBOUT

OU

**50** PERSONNES ASSISES

### ÉQUIPEMENTS À VOTRE DISPOSITION



### ACTIVITÉS



# VITAM CAFÉ (EXTÉRIEUR)

Avec les beaux jours, profitez de la terrasse extérieure du Vitam'Café pour organiser une pause déjeuner ou un cocktail dînatoire.



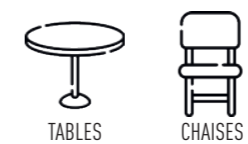
## 225 M<sup>2</sup>

**90** PERSONNES DEBOUT

OU

**70** PERSONNES ASSISES

### ÉQUIPEMENTS À VOTRE DISPOSITION



### ACTIVITÉS



# AQUATIQUE (INTÉRIEUR)

Vous recherchez un lieu atypique, spacieux, avec un effet «waouh» ? L'espace aquatique est le lieu pour rendre votre soirée inoubliable !



**150** PERSONNES  
DEBOUT

## ÉQUIPEMENTS À VOTRE DISPOSITION



MANGES-DEBOUT    TRANSATS

## ACTIVITÉS



COCKTAIL    SOIRÉE DANSANTE

# AQUATIQUE (EXTÉRIEUR)

À la belle saison, les plages de sable et de verdure de l'UCPA Vitam se transforment en un terrain de jeu pour vos activités de team building. L'espace dispose également d'une terrasse pour vos pauses déjeuner.



**100** PERSONNES  
DEBOUT

OU

**80** PERSONNES  
ASSISES

## ÉQUIPEMENTS À VOTRE DISPOSITION



TABLES    CHAISES

## ACTIVITÉS



TEAM BUILDING    REPAS    COCKTAIL

# COURT BADMINTON

Vous recherchez un espace vaste et couvert ? Nos terrains de badminton peuvent adapter vos activités outdoor dans un espace indoor. Plusieurs types d'événements peuvent être organisés : biathlon, mini olympiades..



## 315 M<sup>2</sup>

## 100 PERSONNES DEBOUT

**ACTIVITÉ**



TEAM BUILDING

## NOS SERVICES COMPLÉMENTAIRES



**EXTENSION HORAIRE  
(SOIRÉE OU AUTRE)**



**RÉAMÉNAGEMENT  
D'UN ESPACE**

**FORMULES DE  
RESTAURATION**



**GROUPE SUPÉRIEUR  
À 100 PERSONNES**

**LOCATION DE MOBILIER**

**ACCÈS AUX LOISIRS/  
VESTIAIRES**



**HÉBERGEMENT  
SUR PLACE**



**SERVICE SÉCURITÉ**



...

N'hésitez pas à nous formuler vos demandes :

servicecommercialvitam@ucpa.asso.fr ou 04 50 84 66 58

# ET SI VOUS EN PROFITIEZ ENCORE ...

Après l'effort, le réconfort ! UCPA Vitam est l'endroit parfait pour profiter d'une multitude d'activités sportives ou ludiques pour vous défouler, vous détendre ou vous dépasser.

## **COURS PRIVATISÉ DE FITNESS**

Envie de vous challenger, de vous défouler tout en vous amusant ? Ou besoin de zénitude ? Nos coachs sportifs vous proposeront un cours accessible dans une ambiance dynamique et fun ! Vous ne voudrez plus retirer vos baskets ! (BodyBalance / BodyCombat / RPM / Danse)

## **INITIATION À L'ESCALADE**

Envie de prendre de la hauteur ? Envie de sensations ? Enfilez vos chaussons et votre baudrier pour une initiation avec un moniteur breveté d'état. Après ça, les nœuds de huit n'auront plus de secret pour vous !

## **TOURNOI BADMINTON OU SQUASH**

Envie de vous défier entre collègues ou simplement de pratiquer une activité en s'amusant ? Pensez à notre espace raquettes avec 4 terrains de badminton et 4 terrains de squash. Tout est là pour le plaisir du jeu !

## **ACCÈS BIEN-ÊTRE & SPA**

Envie de vous détendre ? Notre espace Bien-être & Spa est un univers à part où la relaxation est totale. Profitez, à chaque saison, des bienfaits de l'eau chauffée en mouvement dans le bassin balnéoforme extérieur. Tout au long du parcours romano-irlandais, alternez saunas, hammams, et bassins graduellement tempérés, pour des sensations rares de bien-être. L'accès à l'espace Aquatique est inclus.

D'autres activités personnalisées et thématiques sont possibles sur demande, grâce à notre réseau de prestataires.







Un projet ? Parlons-en !



[servicecommercialvitam@ucpa.asso.fr](mailto:servicecommercialvitam@ucpa.asso.fr)



04 50 84 66 58



UCPA VITAM

500, route des Envignes  
74160 NEYDENS

[www.ucpavitam.fr](http://www.ucpavitam.fr)